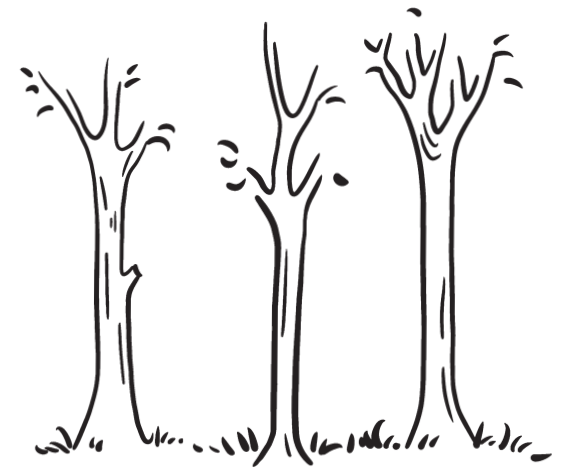
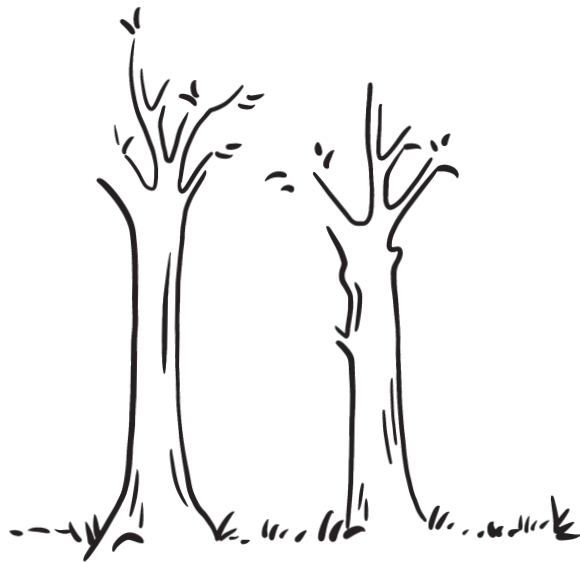
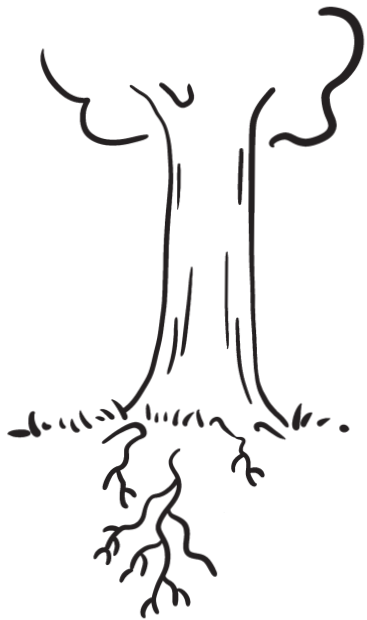


# WIE WACHSEN DIE BÄUME?





## ! Sprechende Bäume

Bäume brauchen Platz zum Wachsen. Nach oben und zur Seite, damit die Krone möglichst groß wachsen kann und viel Licht bekommt. Dann kann der Baum über die Blattoberfläche viel Kohlendioxid aufnehmen und viel Sauerstoff abgeben. Die Bäume brauchen aber auch Platz nach unten, damit ihre Wurzeln tief in die Erde reichen und sie sich auch noch mit Wasser versorgen können, wenn es weniger davon gibt. Wie viel Platz die Bäume genau brauchen, können sie uns leider nicht erzählen. Im Forschungsprojekt Eichenwald wurden in verschiedenen Ländern der Welt Eichen in unterschiedlichen Abständen gepflanzt, um herauszufinden, wie sie am besten wachsen, und zu ergründen, wie wir auch im Klimawandel gesunde Wälder haben können. Auf einer der Flächen messen Forscherinnen und Forscher vom Projekt *Talking Trees* mit technischen Messgeräten einmal in der Minute zum Beispiel den Wasserverbrauch und das Wachstum der Bäume – und so sprechen die Bäume dann doch mit uns. → [Weitere Infos: audi-umweltstiftung.de](https://www.audi-umweltstiftung.de)